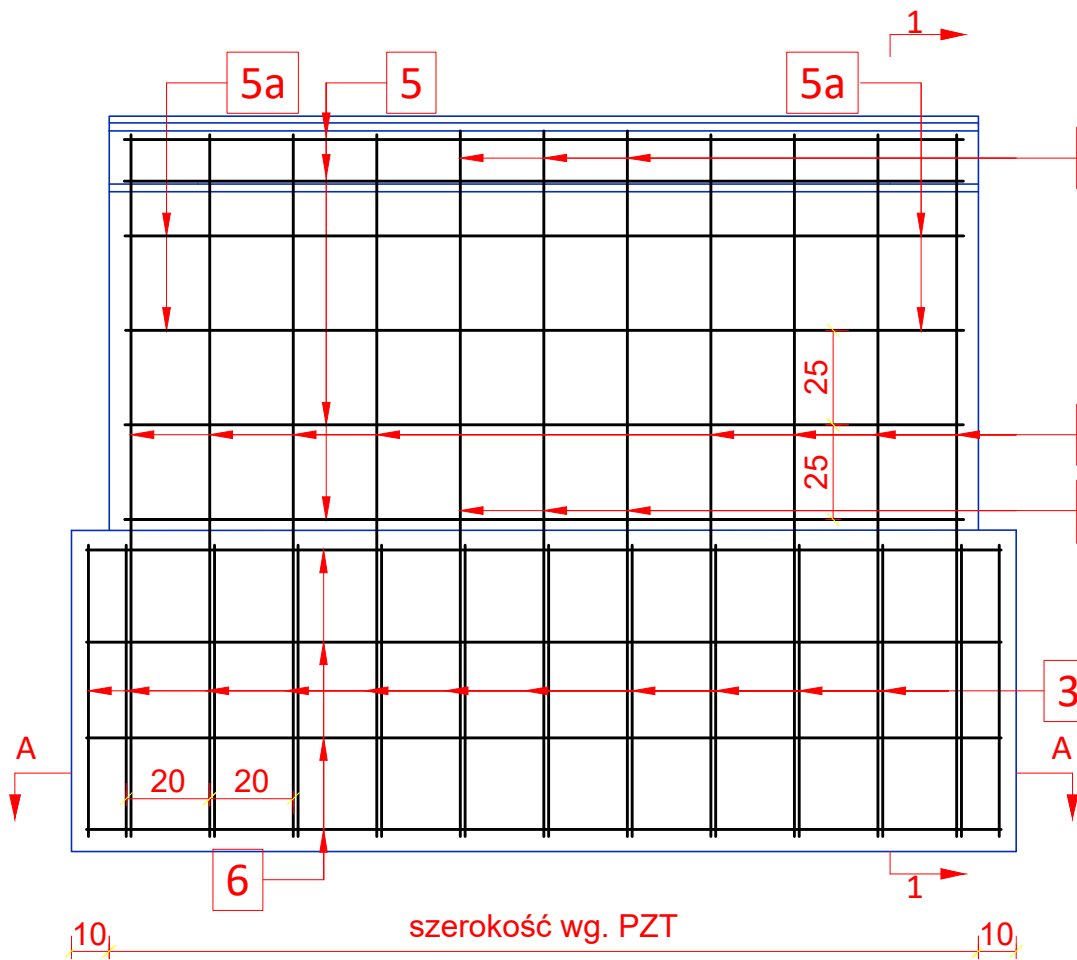
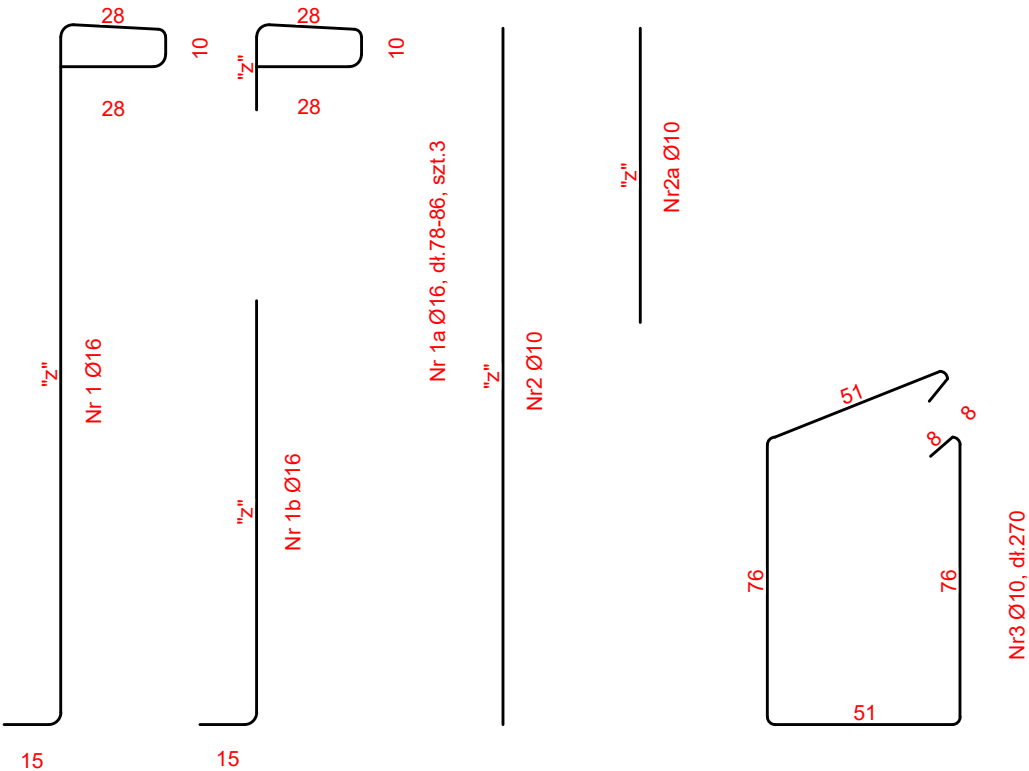
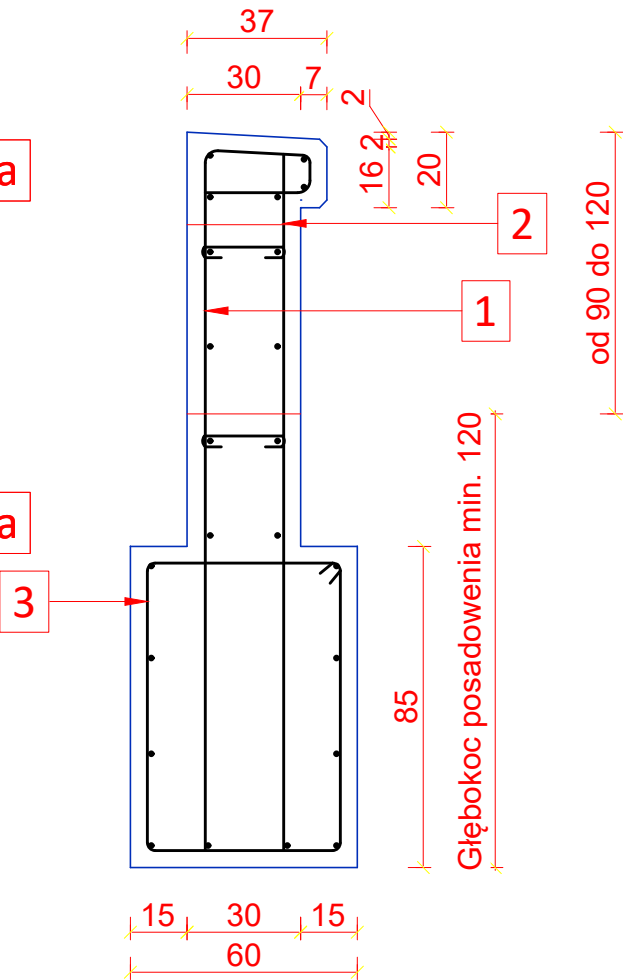


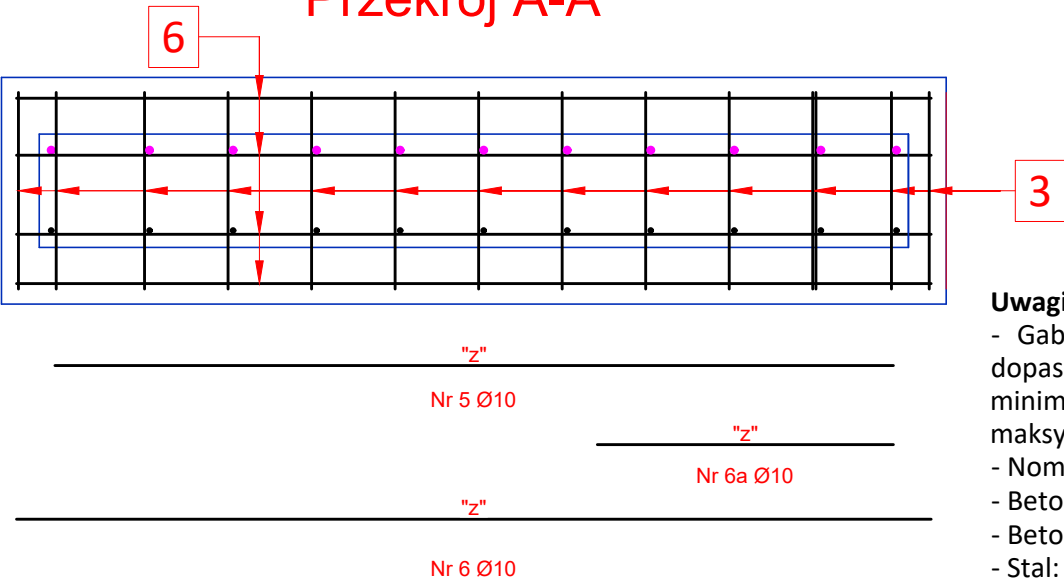
Ścianka czołowa / murek ogrodzeniowy



Przekrój 1-1



Przekrój A-A



- Uwagi:**
- Gabaryty konstrukcji oraz długość zbrojenia oznaczone "z" należy dopasować do panujących warunków terenowych przy zachowaniu minimalnej grubości otuliny oraz głębokości posadowienia 120 cm oraz maksymalnego rozstawu prętów (podane na rys.)
 - Nominalna grubość otuliny $c_{nom}=45$ mm
 - Beton konstrukcyjny: C 30/37
 - Beton podkładowy: C12/15
 - Stal: AIIIIN
 - Hydroizolacja od strony zasypki-2x Abizol
 - Haki proste, haki półokrągłe i pętle dla $\varnothing \leq 16$ mm, $d_{min}=4\varnothing$

Inwestor: Gmina Łabowa 33-336 Łabowa 38			
OBIEKT: Przebudowa drogi powiatowej nr 1525K Maciejowa - Barnowiec w m. Czaczów odcinek w KM 2+444,50 - 2+570,00 polegająca na budowie chodnika wraz z odwodnieniem		PRZEDMIOT RYSUNKU: Zbrojenie muru	
Lokalizacja: Jedn. ewid. Łabowa (121008_2), obr. ewid. Czaczów [0003], dz. ewid. nr: 131, 243/4 droga powiatowa nr 1525K odcinek w KM 2+444,50 - 2+570,00		BRANŻA: Drogowa	
Projekt wykonawczy	NUMER RYSUNKU: 7	SKALA: 1:20	DATA: VIII 2025 r.
IMIĘ I NAZWISKO		PODPIS	
PROJEKTANT: mgr inż. Kamil Haraf upr.proj.MAP/00285/POOD/14 upr.wyk.MAP/0016/OWOD/14			
SPRAWDZAJĄCY branża drogowa mgr inż. Paweł Haraf upr.proj.MAP/0007/PBD/16			